

"Les Pervenches" 6 personnes



Gîte classé 3 épis (Gîte de France) n°302004, classé 3 étoiles en Meublé de Tourisme n°302 94 00058 3 6 0077

- Capacité d'accueil : 6 personnes
- Superficie habitable : 74 m² (10,5m² mansardé inférieur à 1,80m)

Informations pratiques

- * Place de stationnement privative.
- * Déneigement. Prévoir équipements en hiver.
- * Couverture téléphonique mobile.

Services annexes :

- * Accès à internet en WIFI,
- * Matériel bébé mis à disposition sur simple demande (lit, chaise haute, transat, baignoire, Babycook, poussette, jeux enfants...),
- * Location draps et linge de toilette,
- * Nettoyage de départ possible en sus.

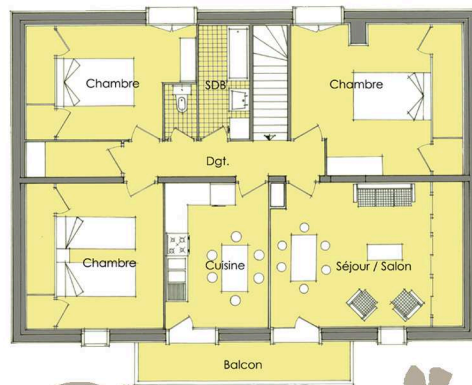
Idéalement localisé à 850 mètres d'altitude, à proximité des stations de ski de La Clusaz/Grand Bornand et du lac d'Annecy ce gîte de 74 m², conçu pour 6 personnes occupe tout le premier étage de notre maison et permet d'avoir une vue panoramique sur les montagnes des Aravis.

Ce gîte mansardé est idéal pour passer des vacances en famille ou entre amis dans un décor bois avec poutres apparentes.

Date de réalisation : 1981, rénovation en 2008 2011

Gîte situé en amont de la voie d'accès aux stations des Aravis.

location été / hiver



Éléments de confort

Entrée, montée d'escaliers (15 marches)

* **Salon / séjour** (17,5 m² dont 4,5 m² mansardé). Coin repas et salon avec canapé lit gigogne (80 cm), télévision, lecteurs DVD/DIVX et CD, accès internet WIFI, bibliothèque, documentation sur la région, jeux de société, jeux enfant.

Accès au balcon Sud/Est avec vue panoramique sur les montagnes.

* **Cuisine indépendante** (10 m²):

coin repas, cuisine intégrée avec cuisinière 4 feux gaz, hotte aspirante, four électrique, micro-ondes, réfrigérateur intégrable 200l avec compartiment congélateur, lave-vaisselle, mixer, robot ménager, bouilloire, cafetière, expresso 15 bars, grille-pain, cocotte minute, appareils à raclette et à fondue.

Plan de travail stratifié. Vaisselle et batterie de cuisine pour 10/12 personnes.

* **Chambre 1** (15 m²), parquet au sol 1 lit 140/190 et un lit bébé. Placard mural.

* **Chambre 2** (11 m²), parquet au sol 1 lit 140/190. Placard mural.

* **Chambre 3** (13,5 m²), parquet au sol 2 lits 90/190. Placard mural.

Chaque lit dispose de 2 couvertures, oreillers et traversins, alèse. Possibilité location draps (lits faits à l'arrivée, réservation préalable) et linge de maison.

* **Salle de bain**

Meuble vasque, baignoire, sèche serviettes, sèche cheveux. Machine à laver

* **WC indépendant**

* **Lingerie / cellier**

Fer et table à repasser, étendage à linge, aspirateur, congélateur.

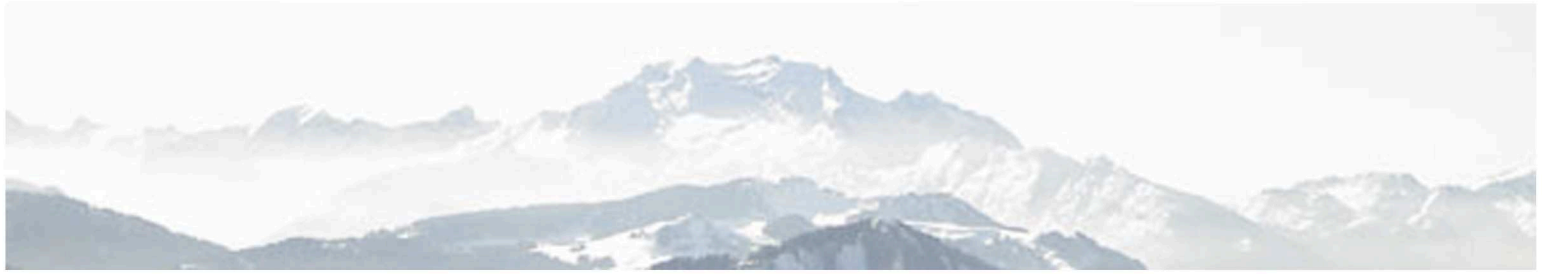
* **Chauffage central.**

* **Jardin en rez de chaussée** avec meubles de jardin (table, fauteuils, chaises longues), barbecue gaz Weber. Tonnelle. Pelouse et jardin fleuri. Espace jeux enfant (balançoire et bac à sable, table ping-pong, vélos enfants et luges à disposition.

Casier à skis fermé, support vélos. Parking privatif.

<http://www.gites.perrillat.fr>





Localisation

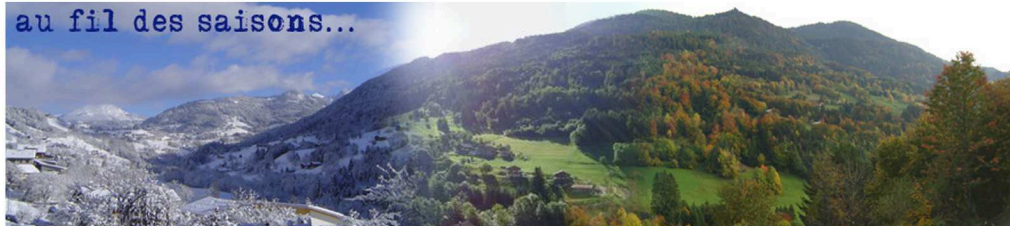
Coordonnées GPS :
Latitude 45,912675 - Longitude 6,373014

- Annecy : distance 25 km
- La Clusaz, Grand Bornand : distance 6 km
- Thônes : distance 6 km
- Chamonix : distance 65 km
- Genève : distance 65 km

Environnement - activités

- * Supermarché à 800 m,
- * Tous les commerces et services, Poste, médecin, pharmacie,... à St Jean (3km), à Thônes (6km),
- * Hôpital à 20km,
- * Station de ski La Clusaz à 6 km (84 pistes de ski alpin, 50 km de pistes de fond) ou le Grand Bornand à 6 km (42 pistes de ski alpin 43 km de pistes de fond), écoles de ski, location de matériel, patinoire...
- * Piscine, tennis, cinéma à Thônes 6 km, à la Clusaz / Grand Bornand 6 km,
- * Annecy et son lac à 25 km,
- * Nombreuses randonnées pédestres sur sentiers balisés en montagne au départ du gîte,
- * Animations quotidiennes.

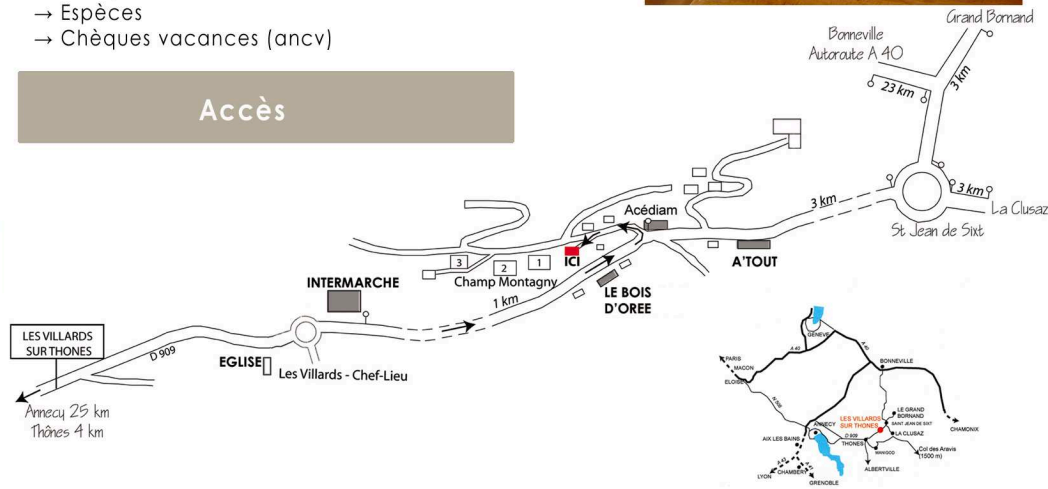
au fil des saisons...



Conditions de réservations

- * **Location :**
→ Toutes charges comprises (eau, électricité, chauffage, wifi...),
→ Pas de taxe de séjours.
- * **Modes de paiements acceptés :**
→ Virement bancaire
→ Chèque bancaire
→ Espèces
→ Chèques vacances (ancv)

Accès



PAR LA ROUTE :

- * Autoroute A 41, sortie n° 17, Annecy Nord, direction Thônes.
- * Autoroute A 40, sortie Eloise, nationale N 508, directions Annecy puis Thônes. Venant d'Annecy, restez toujours sur la CD 909. Ne vous dirigez pas dans le village des Villards sur Thônes (Chef Lieu). A 800m d'Intermarché, prenez la première route à gauche après le magasin « Le Bois d'Orée ». Le meublé se situe à 70 m en contre bas de la route communale, avant les deux petits collectifs "Champ Montagny 1 et 2"
- * Autoroute A40, sortie n°16 Bonneville, D12, direction Grand bornand - La Clusaz Venant de Bonneville (Autoroute A40), prendre la direction de Thônes. A 3 km de Saint Jean de Sixt, repérez le magasin "A'Tout Décor" sur votre gauche. Prendre la seconde route à droite après l'entreprise familiale Acédiam. Le meublé se situe à 70 m en contre bas de la route communale, avant les deux petits collectifs "Champ Montagny 1 et 2".

PAR RAIL :

- * Gare SNCF à Annecy.
- * Correspondances régulières par les autocars CARS CROLARDS (renseignements et horaires : tél : 04.50.45.08.12 www.voyages-crolard.com) au départ d'Annecy, direction Grand-Bornand - La Clusaz. Demander l'arrêt La Villaz aux Villards sur Thônes (arrêt à 150m du gîte).

Contact

PERRILLAT MERCEROT Louis et Monique
Champ Montagny "Les Pervenches"
74 230 LES VILLARDS SUR THONES
gites@perrillat.fr Tél : 04.50.02.14.58
site : <http://www.gites.perrillat.fr>